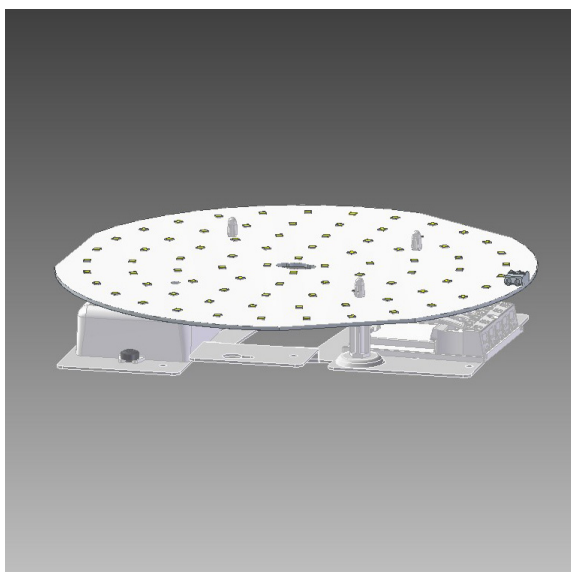


Stoa - LED modul



Komplet LED modul til nem og energieffektiv opgradering af eksisterende **Stoa** varianter til inden- og udendørs brug.
Se varenumre nedenfor.

LED- og driverspecifikation:

LED type: 213 mm board
Systemforbrug: 11 eller 15 W (350-500 mA)
Levetid: min 50.000 timer ved ta 25°C, L80B10
Farvetemperatur: 2700, 3000 eller 4000 Kelvin
Energiklasser: 2700 K: E - 3000, 4000 K: D
Farvegengivelse: min 90 Ra
Farvenøjagtighed: 3 steps SDCM

Driver: 350-500 mA, dæmpbar mod tillæg
Levetid: min 50.000 timer

Varianter:

LED-modul til Stoa				
Varenummer	Lyskilde		Vælg koderne for farvetemperatur og evt. dæmpning i tabellen nedenfor.	
1909-	11 W 350 mA			
1910-	15 W 500 mA			
Kombiner med:	Farvetemperatur		Dæmpning	
	927	2700 K, 90 Ra	V	1-10 V
	930	3000 K, 90 Ra	D	Dali
	940	4000 K, 90 Ra		
Eksempel:	1910-930D = 15 W LED modul, 3000 K, 90 Ra, Dali			
	De to ovenstående LED-moduler passer i følgende varianter (X står for farvevariant):			
	4232X, 4832X, 6232X, 6832X			
	6830, 6831			
	Tag gerne kontakt hvis du ikke finder dit varenummer på listen.			
	Vi vedlægger forsendelsen en tom mærkat.			
	Det gamle typenummer kan overføres til denne mærkat, som derefter monteres i lampen.			