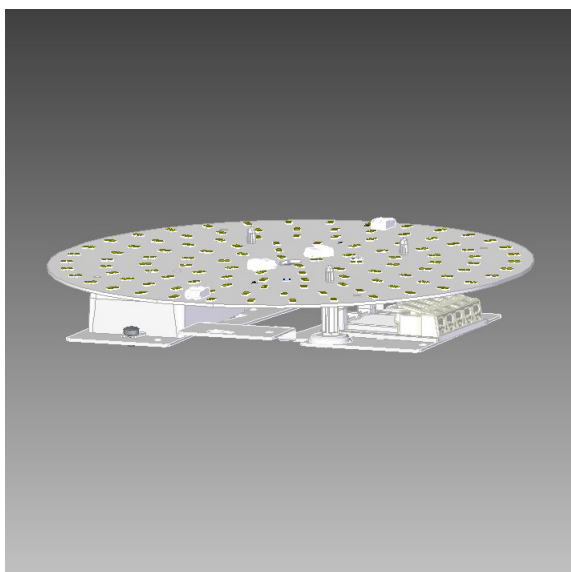


H+M 300 påbyg/indbyg - LED modul



Komplet LED modul til nem og energieffektiv opgradering af eksisterende **H+M Ø300** varianter til indbygning og påbygning. Se varenumre nedenfor.

LED- og driverspecifikation:

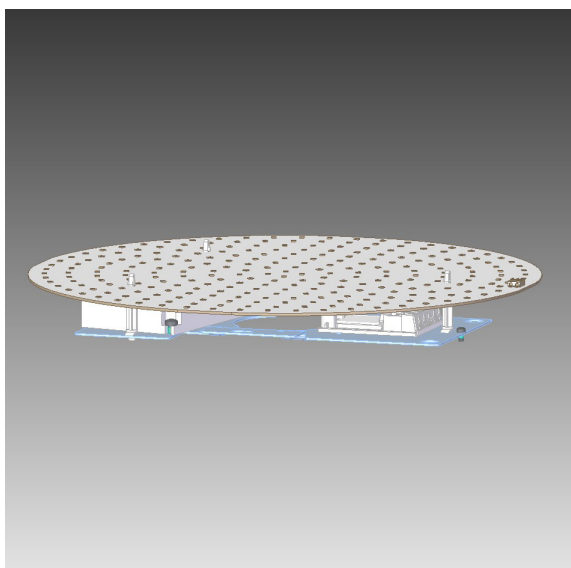
LED type: 244 mm board
 Systemforbrug: 12 eller 16 W (350-500 mA)
 Levetid: min 50.000 timer ved ta 25°C, L80B10
 Farvetemperatur: 2700, 3000 eller 4000 Kelvin
 alternativt 2700-6500 K dynamisk
 Energiklasser: 2700 K: E - 3000, 4000, 6500 K: D
 Farvegengivelse: min 90 Ra
 Farvenøjagtighed: 3 steps SDCM
 Virkningsgrad: 80%

Driver: 350-500 mA, dæmpbar mod tillæg
 Levetid: min 50.000 timer

Varianter:

LED-modul til H+M påbyg/indbyg, Ø300 mm									
Varenummer	Lyskilde			Vælg koderne for farvetemperatur og evt. dæmpning i tabellen nedenfor.					
1901-	H+M 300, 12 W, 350 mA								
1902-	H+M 300, 16 W, 500 mA								
Kombiner med:	Farvetemperatur		Dæmpning						
	927	2700 K, 90 Ra	V	1-10 V					
	930	3000 K, 90 Ra	D	Dali					
	940	4000 K, 90 Ra							
	9WD	TW, Dali, 90 Ra							
Eksempel:	1902-930D = 16 W LED modul, 3000 K, 90 Ra, Dali								
	De to ovenstående LED-moduler passer i følgende varianter (X står for farvevariant):								
	2051, 2151, 254X, 264X								
	2005X, 2105X, 2205X, 2305X, 2805X, 2114X, 2214X, 2314X, 2814X								
	2860, 2861, 2870, 2871								
	Tag gerne kontakt hvis du ikke finder dit varenummer på listen.								
	Vi vedlægger forsendelsen en tom mærkat.								
	Det gamle typenummer kan overføres til denne mærkat, som derefter monteres i lampen.								

H+M 380 påbyg/indbyg - LED modul



Komplet LED modul til nem og energieffektiv opgradering af eksisterende **H+M Ø380** varianter til indbygning og påbygning. Se varenumre nedenfor.

LED- og driverspecifikation:

LED type:	324 mm board
Systemforbrug:	17, 23 eller 33 W (500, 700 eller 1050 mA)
Levetid:	min 50.000 timer ved ta 25°C, L80B10
Farvetemperatur:	2700, 3000 eller 4000 Kelvin alternativt 2700-6500 K dynamisk
Energiklasser:	2700 K: E - 3000, 4000, 6500 K: D
Farvegengivelse:	min 90 Ra
Farvenøjagtighed:	3 steps SDCM
Virkningsgrad:	82%
Driver:	500-700 mA, dæmpbar mod tillæg 1050 mA incl. Dali
Levetid:	min 50.000 timer

Varianter:

LED-modul til H+M påbyg/indbyg, Ø380 mm				
Varenummer	Lyskilde		Vælg koderne for farvetemperatur og evt. dæmpning i tabellen nedenfor.	
1903-	H+M 380, 17 W, 500 mA			
1904-	H+M 380, 23 W, 700 mA			
1968-	H+M 380, 33 W, 1050 mA, Dali			
Kombiner med:	Farvetemperatur	Dæmpning		
	927 2700 K, 90 Ra	V 1-10 V		
	930 3000 K, 90 Ra	D Dali		
	940 4000 K, 90 Ra			
	9WD TW, Dali, 90 Ra			
Eksempel:	1904-930D = 23 W LED modul, 3000 K, 90 Ra, Dali			
	De ovenstående LED-moduler passer i følgende varianter (X står for farvevariant):			
	2071, 2171, 256X, 266X			
	2007X, 2107X, 2207X, 2307X, 2807X, 2116X, 2216X, 2217X, 2316X, 2816X			
	2866, 2867, 2868, 2876, 2877, 2878			
	Tag gerne kontakt hvis du ikke finder dit varenummer på listen.			
	Vi vedlægger forsendelsen en tom mærkat.			
	Det gamle typenummer kan overføres til denne mærkat, som derefter monteres i lampen.			