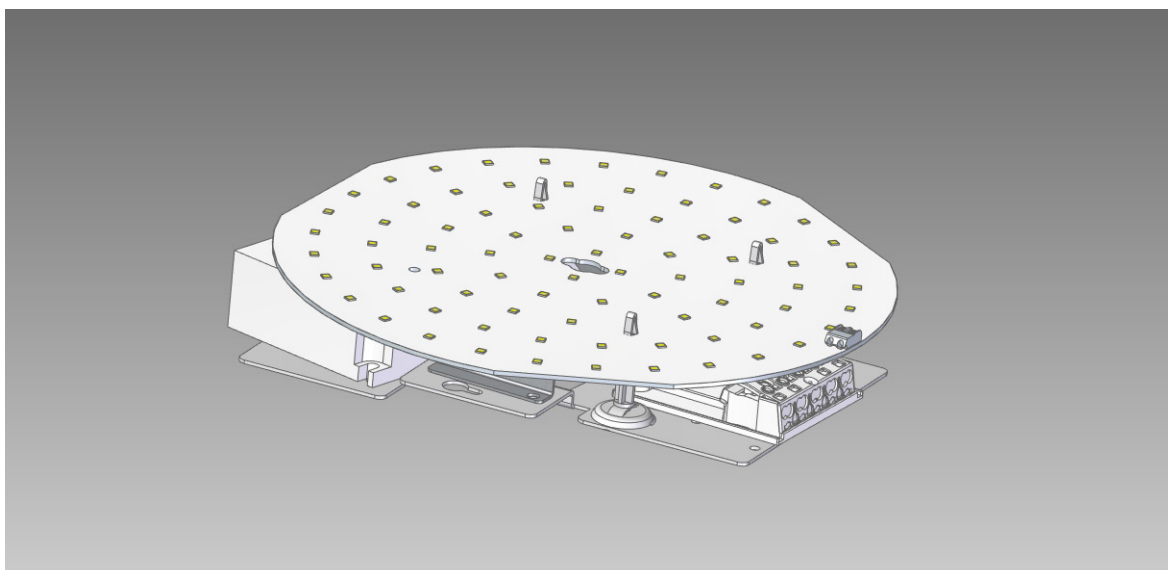


H+M påbyg/indbyg - LED modul



Komplet LED modul til nem og energieffektiv opgradering af eksisterende **H+M Ø300** varianter til indbygning og påbygning.

LED- og driverspecifikation:

LED type: 244 mm board
 Systemforbrug: 12 eller 16 W (350-500 mA)
 Levetid: min 50.000 timer ved ta 25°C, L80B10
 Farvetemperatur: 2700, 3000 eller 4000 Kelvin
 alternativt 2700-6500 K dynamisk
 Energiklasser: 2700 K: E - 3000, 4000, 6500 K: D
 Farvegengivelse: min 90 Ra
 Farvenøjagtighed: 3 steps SDCM
 Virkningsgrad: 80%

Driver: Helvar 350-500 mA, dæmpbar mod tillæg
 Levetid: min 50.000 timer

Komplet LED modul til nem og energieffektiv opgradering af eksisterende **H+M Ø380** varianter til indbygning og påbygning.

LED- og driverspecifikation:

LED type: 324 mm board
 Systemforbrug: 17, 23 eller 33 W (500, 700 eller 1050 mA)
 Levetid: min 50.000 timer ved ta 25°C, L80B10
 Farvetemperatur: 2700, 3000 eller 4000 Kelvin
 alternativt 2700-6500 K dynamisk
 Energiklasser: 2700 K: E - 3000, 4000, 6500 K: D
 Farvegengivelse: min 90 Ra
 Farvenøjagtighed: 3 steps SDCM
 Virkningsgrad: 82%

Driver: Helvar 500-700 mA, dæmpbar mod tillæg
 TCI 1050 mA incl. Dali
 Levetid: min 50.000 timer

Varianter:

LED-modul til H+M påbyg/indbyg		Vælg koderne for farvetemperatur og evt. dæmpning i tabellen nedenfor.	
Varenummer	Lyskilde		
1901-	H+M 300, 12 W, 350 mA		
1902-	H+M 300, 16 W, 500 mA		
1903-	H+M 380, 17 W, 500 mA		
1904-	H+M 380, 23 W, 700 mA		
1905-	H+M pendel 300, 12 W, 350 mA		
1906-	H+M pendel 300, 16 W, 500 mA		
1907-	H+M pendel 380, 17 W, 350 mA		
1908-	H+M pendel 380, 23 W, 500 mA		
Kombiner med:	Farvetemperatur	Dæmpning	
	927 2700 K, 90 Ra	V 1-10V	
	930 3000 K, 90 Ra	D Dali	
	940 4000 K, 90 Ra		
	9WD TW, Dali, 90 Ra		
Eksempel:	1902-930D = 16 W LED modul, 3000 K, 90 Ra, Dali		